

めんこいテレビ開局25周年記念番組

フィンランドで見つけたBUSHIDO

～新渡戸稲造と平和の島～

来年、建国100年を迎える北欧・フィンランドは、実は知られざる親日国。建国当初、意外にも岩手県の偉人たちがフィンランドと深く関わっていた。

バルト海に浮かぶ6500の島々からなるフィンランド領オーランド諸島。100年前にフィンランドとスウェーデンが領有権を争い領土紛争が勃発した。この問題を見事に解決に導いた人物が、岩手県出身の国際連盟事務次長、新渡戸稲造(1862-1933)だ。世界的ベストセラー「武士道」の著者であり、東京女子大初代学長、拓殖大学学監、東大・京大教授などを務めた。明治、大正、昭和の初めまで活躍した教育者である。

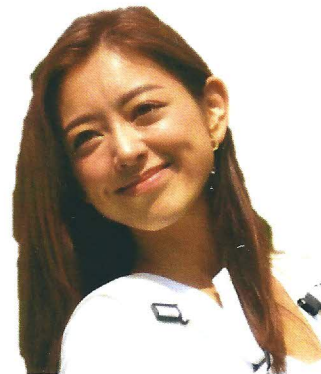
新渡戸は、オーランド諸島を非武装地帯とし、高度な自治権を与えるなどとする「新渡戸裁定」をまとめ、両国の納得を取り付けた。以降、100年近く、オーランド諸島は、北欧の平和の象徴であり続けている。

フィンランドといえば、ムーミンの故郷。実は、作者トーベ・ヤンソンは、新渡戸裁定後のオーランド諸島を何度も訪れ、滞在中にムーミン童話を描いた。ムーミンは平和の願いから生まれた作品。新渡戸稲造の世界は、ムーミンの世界へと繋がっていた…

女優の松本莉緒さんが、オーランドの最も大切な日、6月9日の「オーランド自治記念日」に向けて、フィンランドの首都ヘルシンキからオーランドまでを旅する。

松本さんは青森県生まれ。「稲造」の名前のルーツは青森にある。新渡戸の祖父・父・兄は、開拓のリーダーだった。青森で開拓に成功し、初めて稲穂が実ったことが、「稲造」命名の由来。

青森の自然の中で育った松本さんが、新渡戸の平和への願い、深い愛に触れながら、フィンランドの魅力を体感する。



旅人 松本莉緒

放送日

めんこいテレビ 7月30日(土) 14:00-14:55

BSフジ 8月20日(土) 14:00-14:55

岩手めんこいテレビ